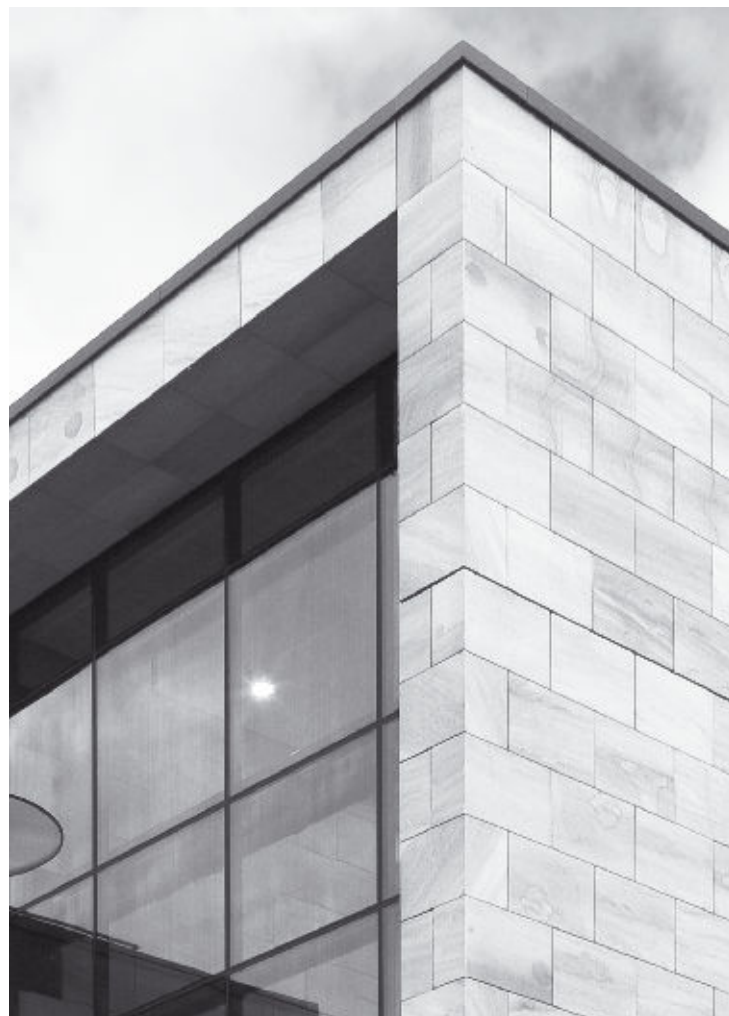
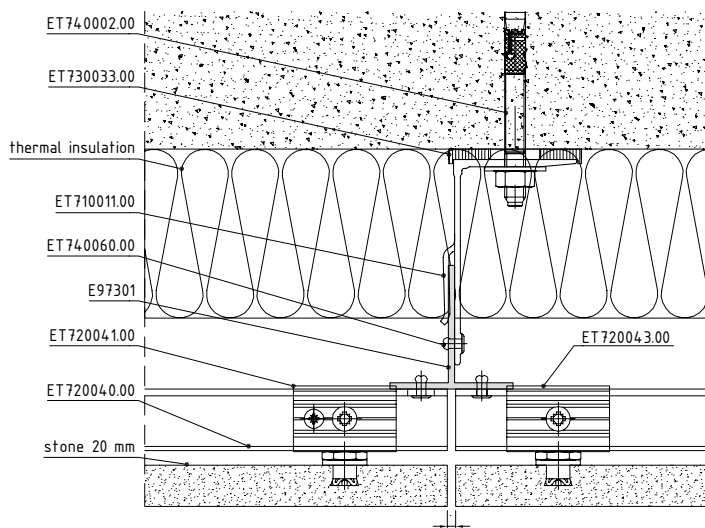


FORTE LIGHT
ВЕНТИЛИРУЕМА ФАСАДНА СИСТЕМА

ETEM

ПРЕДНАЗНАЧЕНА ЗА НЕВИДИМ МОНТАЖ НА ЛЕКИ И ПЛОСКИ ФАСАДНИ МАТЕРИАЛИ



ОСНОВНИ ПРЕДИМСТВА

Отлична визия на фасадата без видими крепежни елементи

Огромни възможности при избора на размер и дизайн на фасадните панели

Най-високо ниво на сигурност на закрепване на плочите чрез специалните “undercut” анкери

Възможност за използване на фасадни материали с дебелина от 8 мм до 25 мм

Лесен и бърз монтаж

Възможност за прецизно нивелиране на всеки фасаден панел

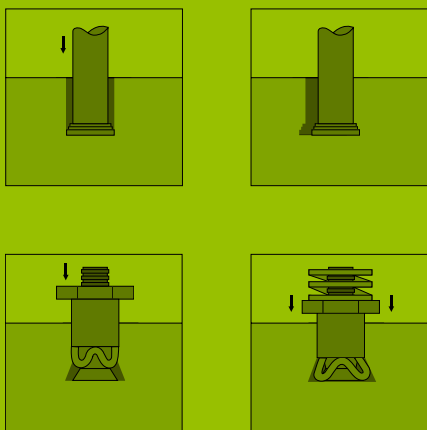
FORTE LIGHT

ВЕНТИЛИРУЕМА ФАСАДНА СИСТЕМА

ДИЗАЙН

СИСТЕМАТА FORTE LIGHT ИЗПОЛЗВА КРЕПЕЖИ НА ФИРМИТЕ FISCHER® ЗА ОСИГУРЯВАНЕ НА ВРЪЗКАТА МЕЖДУ ФАСАДНИЯ МАТЕРИАЛ И ОСНОВНИТЕ НОСЕЩИ ПРОФИЛИ НА СИСТЕМАТА. ИЗПОЛЗВА СЕ УНИКАЛНАТА “UNDERCUT” ТЕХНОЛОГИЯ НА РАЗПРОБИВАНЕ И МОНТИРАНЕ НА АНКЕРА ОТ ЗАДНАТА ЧАСТ НА ФАСАДНИЯ ЕЛЕМЕНТ.

Монтаж на “undercut” анкери
във фасадната плоча

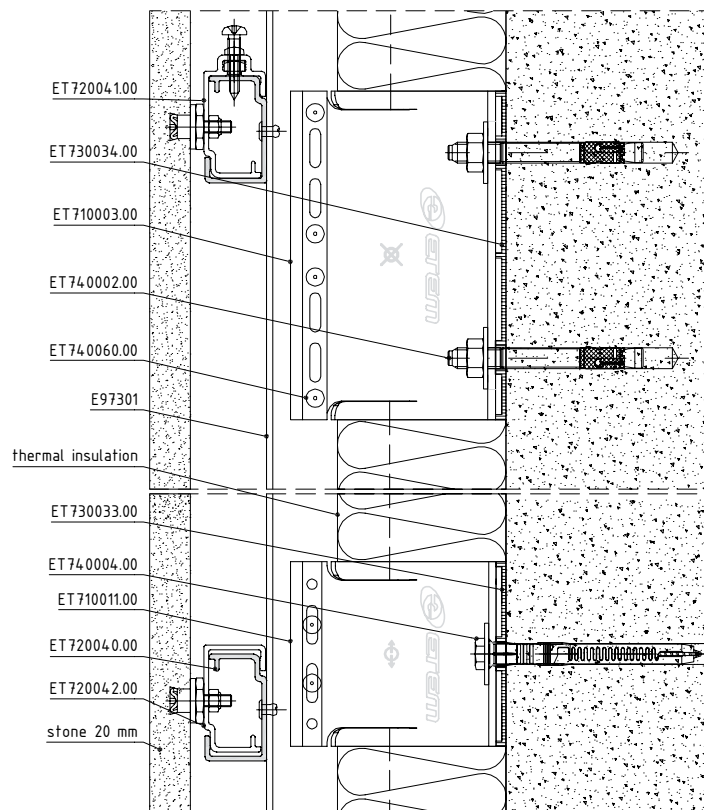


ХАРАКТЕРИСТИКИ

Използване на фасадни материали с дебелина по-малка от 25 мм

50% по-голяма товароносимост в сравнение със стандартните методи на фиксиране на тежки фасадни елементи (мрамор, гранит и др.)

До 73% намаляване на вътрешните напрежения в панела



etem.com